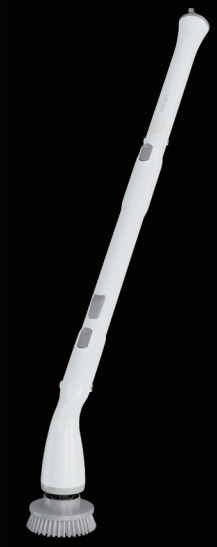


HiCOZY

USER MANUAL

ELECTRIC SPIN SCRUBBER

HS1



VERSION: 1.2

CATALOGO

INTRODUZIONE	03
AVVISO	04
LA CONFEZIONE COMPRENDE	07
SCHEMA	08
DIMENSIONI	08
PREPARAZIONE	09
ISTRUZIONI PER L'USO	14
MANUTENZIONE	16
SPECIFICHE	17
GUIDA ALLA RISOLUZIONE DEI PROBLEMI/FAQ	17
PERIODO DI GARANZIA	19

INTRODUZIONE

Questo prodotto è stato progettato per la pulizia della casa e del bagno. Questa lavapavimenti rende semplice la pulizia di angoli difficili da raggiungere, come vasche da bagno, lavandini e altro, senza dover si piegare o allungare troppo. Speriamo che la nostra lavapavimenti sia all'altezza delle vostre aspettative!

Grazie ancora per aver scelto HiCOZY. In caso di domande o dubbi, vi invitiamo a contattarci all'indirizzo email **support@hicozy.com**.



Si prega di leggere attentamente questo manuale prima di utilizzare il prodotto e di conservarlo per riferimento futuro.

AVVISO

AVVISO DI SICUREZZA

- A causa di obblighi legati alla spedizione, il prodotto arriverà con un livello basso di carica della batteria. Si prega di caricarlo completamente prima del primo utilizzo.
- Durante il lavaggio di macchie, possono esserci degli schizzi. Prendere adeguate precauzioni per assicurarsi che gli schizzi non vengano a contatto con gli occhi o la pelle.
- L'indicatore lampeggerà di rosso quando il livello della batteria è troppo basso. Si prega di ricaricare il prodotto il prima possibile.
- L'indicatore si illuminerà di rosso durante la ricarica. Se l'indicatore non si illumina di rosso, si prega di controllare che il cavo di alimentazione sia inserito correttamente, poi ricontrollare l'indicatore.
- Ricollegare la spina di ricarica dopo la ricarica per evitare l'ingresso di acqua.
- Assicurarsi che tutti gli accessori siano inclusi nella confezione dopo aver ricevuto il prodotto.
- Assicurarsi che le spazzole siano installate correttamente prima dell'uso.
- La spazzola può graffiare superfici in acciaio inossidabile, resina lucidante, marmo artificiale e legno. Prima di pulire una qualsiasi di queste superfici con la lavapavimenti, provarla prima su un'area di piccole dimensioni.
- Lasciare riposare il prodotto per almeno 10 minuti dopo 30 minuti di funzionamento continuo.
- Le spazzole sono soggette a usura, sono quindi escluse dalla garanzia.
- Mantenere il cavo di alimentazione e le mani asciutte durante la ricarica per evitare danni o lesioni.

- Si prega di non smontare, riparare o modificare personalmente nessuno dei componenti. Per qualsiasi problema di qualità l'utente è invitato a contattarci.
- Si prega di indossare adeguate protezioni per gli occhi e guanti di gomma durante la pulizia di sostanze irritanti.
- Si prega di spegnere il prodotto prima di sostituire qualsiasi accessorio.
- Tenere tutte le parti del corpo, inclusi capelli e vestiti, lontane dalle spazzole per evitare che si aggroviglino.

INFORMAZIONI SULLA SICUREZZA

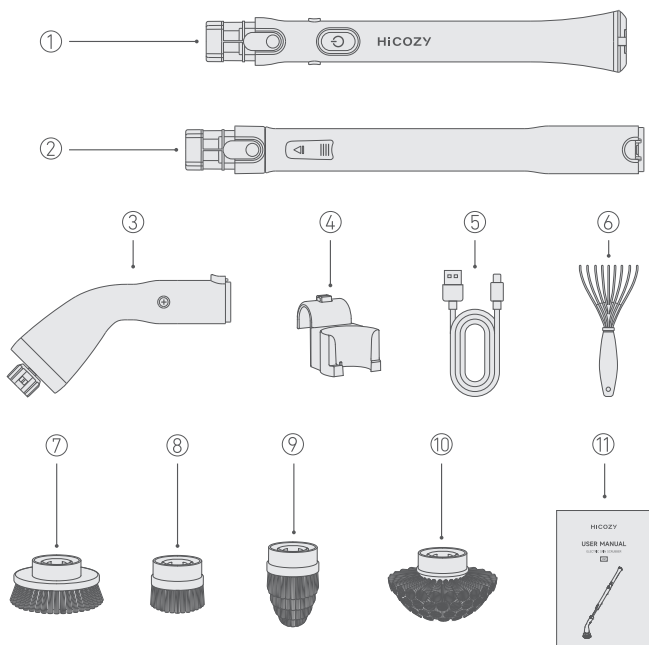
Nota: si prega di mettere in pratica le precauzioni di sicurezza descritte di seguito durante l'utilizzo di questo prodotto:

- Il prodotto non è un giocattolo. È necessario sottoporre a stretta supervisione eventuali bambini nelle vicinanze del prodotto. Tenere fuori dalla portata dei bambini.
- Non esporre la batteria a fiamme vive, potrebbe esplodere nel fuoco.
- Non ricaricare il prodotto in un ambiente umido.
- Per ottenere le migliori prestazioni, non ricaricare il prodotto a temperature inferiori a 5 °C o superiori a 40 °C.
- Se il cavo di alimentazione e/o la spina sono danneggiati o rotti, si prega di sostituirli con altrettanti compatibili.
- Non utilizzare il cavo di alimentazione in modo improprio. NON utilizzare il cavo di alimentazione per sollevare il prodotto o per scollegarlo dalla presa di corrente.
- Non riporre o utilizzare il prodotto in prossimità di fonti di calore.

AVVISO

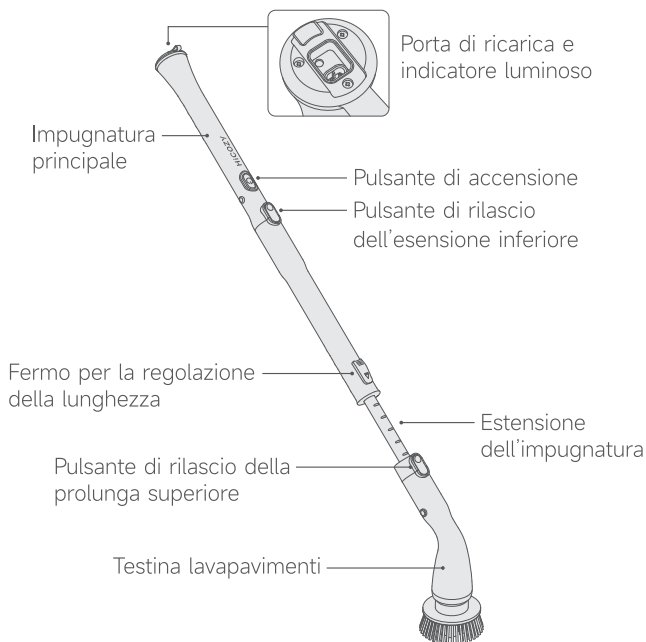
- Questo dispositivo può essere utilizzato da bambini maggiori di 8 anni e da persone con capacità fisiche, sensoriali o mentali ridotte o mancanza di esperienza e conoscenza, SOLO a condizione che siano sotto adeguata supervisione o abbiano ricevuto istruzioni sull'uso del dispositivo. I bambini non devono giocare con questo dispositivo. La pulizia e la manutenzione non devono essere eseguite da bambini senza supervisione.
- Questo dispositivo non è destinato all'uso da parte di persone (compresi i bambini) con capacità fisiche, sensoriali o mentali ridotte o prive di esperienza e conoscenza, a meno che non siano sotto adeguata supervisione o abbiano ricevuto istruzioni sull'uso del dispositivo da una persona responsabile per la loro sicurezza. I bambini devono essere sorvegliati per assicurarsi che non giochino con l'apparecchio.

LA CONFEZIONE COMPRENDE

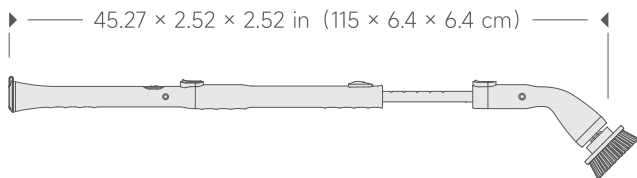


- | | |
|-------------------------------|---------------------------|
| ① Impugnatura principale | ⑦ Spazzola piatta grande |
| ② Estensione dell'impugnatura | ⑧ Spazzola piatta piccola |
| ③ Testina lavapavimenti | ⑨ Spazzola per angoli |
| ④ Gancio per appendimento | ⑩ Spazzola tonda |
| ⑤ Cavo di ricarica Type-C | ⑪ Manuale utente |
| ⑥ Pettine levacapelli | |

SCHEMA



DIMENSIONI



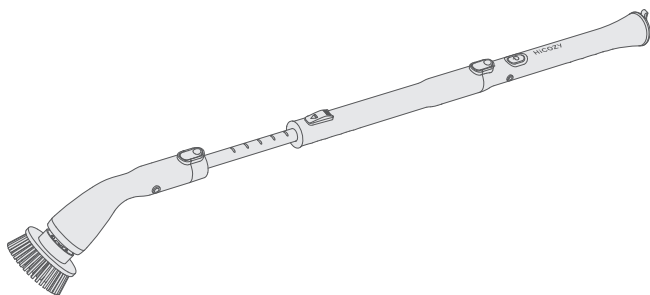
PREPARAZIONE

ISTRUZIONI PER L'INSTALLAZIONE

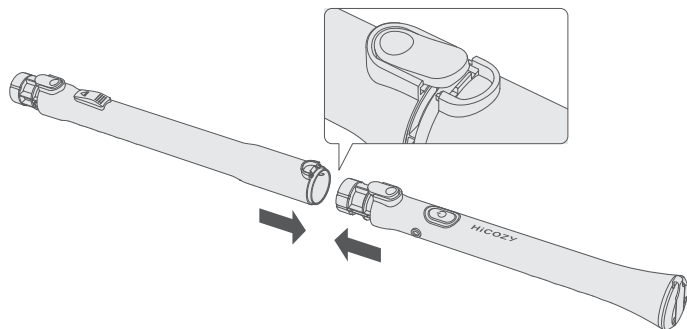
Nota: prima di assemblare qualsiasi componente di questo prodotto, assicurarsi che il dispositivo sia spento.

Assemblaggio con estensione dell'impugnatura

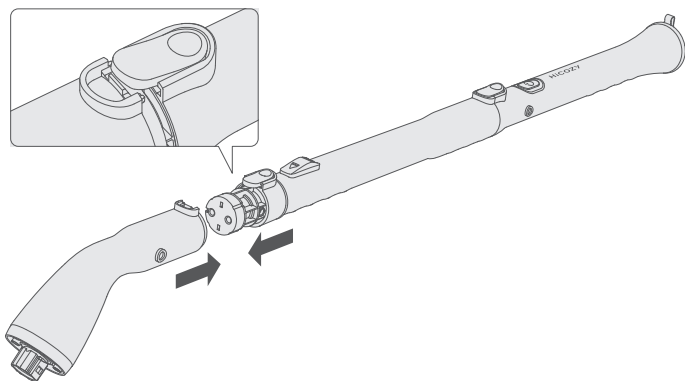
Assemblaggio completo come mostrato nella foto.



1. Collegare l'impugnatura principale all'estensione dell'impugnatura fino a udire un "CLICK".

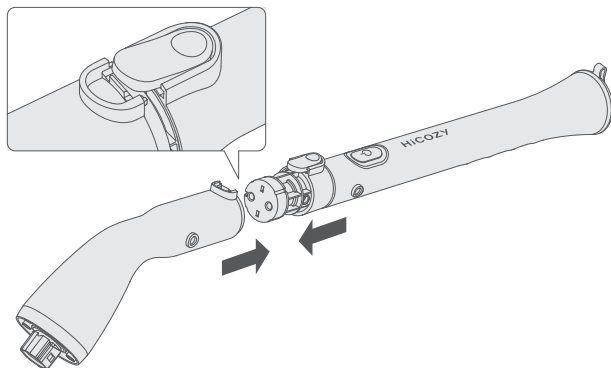


2. In seguito, collegare la testina lavapavimenti all'estensione dell'impugnatura fino a udire un "CLICK".



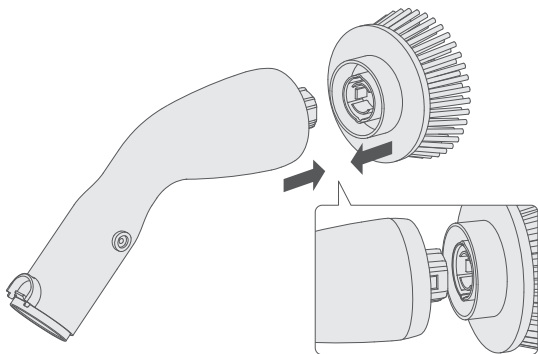
Assemblaggio senza estensione dell'impugnatura

Collegare l'impugnatura principale alla testina lavapavimenti fino a udire un "CLICK". Notare lo schema seguente.



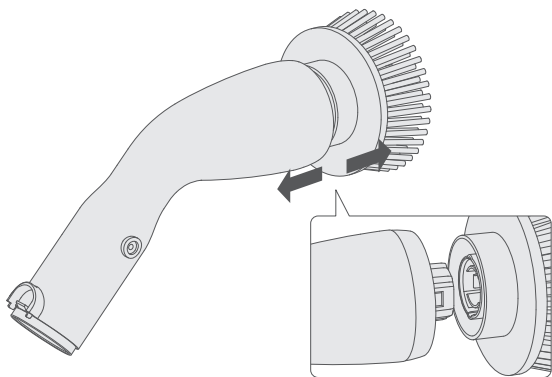
Gruppo testina della spazzola

Spingere la spazzola selezionata fino a fissarla in modo saldo. Tenere ferma la testina lavapavimenti con una mano e premere insieme i due pezzi.



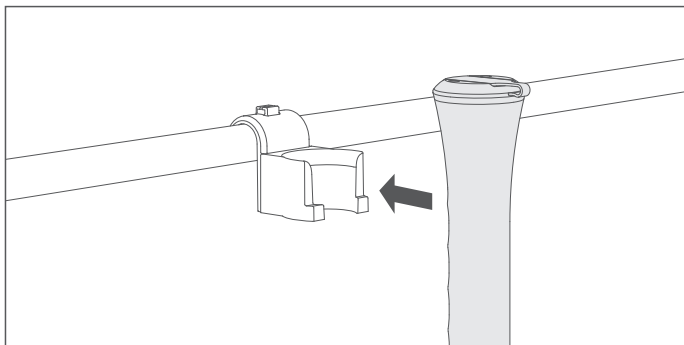
Come estrarre la testina

Tenere la parte di connessione della testina ed estrarla in senso verticale.



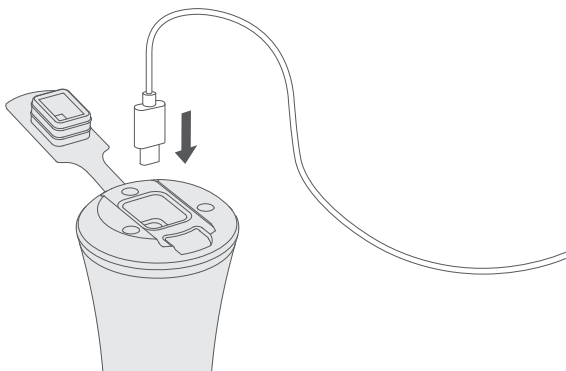
Come utilizzare il gancio per l'appendimento

È possibile installare il gancio su una barra o un'asta per appendere la lavapavimenti elettrica senza fili.







Modalità di ricarica

Aprire il coperchio di ricarica in silicone e inserire il cavo di ricarica. Quindi, collegare l'adattatore alla presa elettrica. (Si prega di caricare completamente il prodotto prima del primo utilizzo).

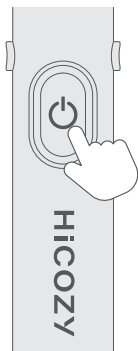


INDICATORE LED

	Luce	Stato
	Luce rossa	Ricarica in corso
	Luce verde	Ricarica completa / in funzione
	Lampeggio lento	Protezione batteria bassa
	Lampeggio veloce	Protezione rotore bloccato

Promemoria: a causa dei test di fabbrica, la batteria del prodotto non sarà carica all'arrivo. Quando l'indicatore luminoso lampeggia lentamente, è necessario ricaricare il dispositivo. Il suo funzionamento sarà ottimale dopo una ricarica completa.

ISTRUZIONI PER L'USO



PULSANTE DI ACCENSIONE

Premere una volta il pulsante di accensione per inserire la prima velocità (300 giri/min). L'indicatore luminoso diventerà verde.

Premere una seconda volta il pulsante di accensione per inserire la seconda velocità (400 giri/min). L'indicatore luminoso diventerà verde.

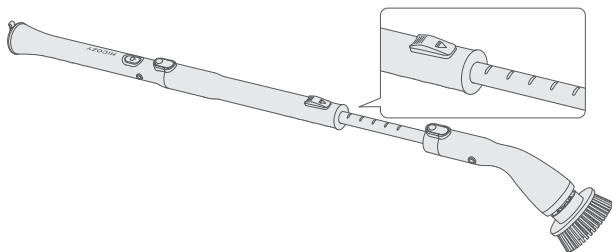
Premere una terza volta il pulsante di accensione per spegnere la lavapavimenti. L'indicatore si spegnerà.

Se la carica della batteria è troppo bassa, il dispositivo si spegnerà automaticamente.

Nota: non utilizzare in modo continuativo per un periodo di tempo superiore a 30 minuti. L'utilizzo prolungato determinerà lo spegnimento automatico della lavapavimenti per proteggerne i circuiti elettrici. Quando la lavapavimenti è bloccata, si prega di riavviarla e di lasciarla raffreddare per almeno 10 minuti prima di riprendere l'utilizzo.

FUNZIONAMENTO DELLA PROLUNGA

Spingere il pulsante di regolazione della lunghezza nella direzione indicata dalla freccia. Quindi, tirare la maniglia per estenderla. È possibile regolare la lunghezza in base alle necessità con i cinque scatti automatici di regolazione.

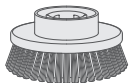


UTILIZZO DEGLI ACCESSORI



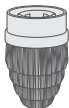
Spazzola tonda

la spazzola tonda è una spazzola per la pulizia concava utile per la pulizia di docce, vaschette, vasche da bagno, lavandini, battiscopa o gabinetti.



Spazzola piatta grande

la spazzola piatta grande viene utilizzata per pulire ampie superfici piane, come pavimenti, piastrelle, pareti, porte, finestre, piani di lavoro, mobili da giardino, piscine, schiuma di sapone, sporczia, stufe, tappeti e superfici in ceramica.



Spazzola per angoli

la spazzola per angoli è l'ideale per pulire le fughe delle piastrelle, bordi, angoli e punti stretti.



Spazzola piatta piccola

la spazzola piatta piccola è l'ideale per pulire aree di più piccole dimensioni come docce, cucine, macchie di schiuma di sapone, sporczia, grasso, stufe, griglie, piani di lavoro e porte.

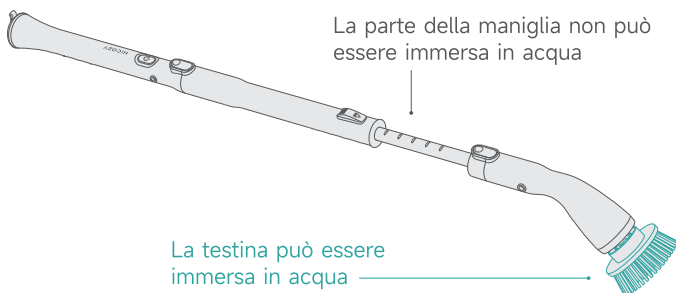
Suggerimento: se desideri acquistare altre testine di ricambio, cerca "Testina di ricambio HiCOZY" su Amazon.

MANUTENZIONE

COME PULIRE IL PRODOTTO

Maniglia: pulire delicatamente la parte della maniglia con un panno morbido leggermente inumidito.

Testina lavapavimenti: smontare la testina e immergerla in acqua per pulirla. Lavare con detergente neutro qualora sia difficile renderla pulita.



Nota sulla pulizia

- Per una migliore pulizia, è consigliabile utilizzare la spazzola con un detergente (ad esempio, un prodotto per la rimozione della muffa, per la rimozione delle macchie d'acqua, un pulitore per forno, un detergente a base di candeggina, un detergente multiuso, ecc.). Utilizzare detergenti diversi in base alle necessità.
- Per la rimozione delle macchie ostinate, bagnarle con acqua e detersivo per un po', quindi utilizzare la spazzola per pulire: ciò ridurrà i tempi di pulizia.

Nota per lo stoccaggio: riporre la lavapavimenti in un luogo ventilato e fresco. Evitare di posizionarla in un luogo umido o di esporla a una forte luce solare.

SPECIFICHE

Prodotto	Lavapavimenti elettrica senza fili
Modello	KS-2615P
Capacità della batteria	2500 mAh
Tipo di batteria	Batteria agli ioni di litio
Voltaggio	DC 7,4 V
Rotazione	300-400 giri/minuto
Tempo di ricarica	3-3,5 ore
Tempo di funzionamento	120 minuti
Rumorosità	<70 dB
Uscita del caricabatterie	ricarica standard 5 V = 2 A

GUIDA ALLA RISOLUZIONE DEI PROBLEMI/ FAQ

L'INDICATORE ROSSO NON SI ACCENDE DURANTE LA RICARICA.

- Controllare se la presa è alimentata o se c'è un problema di alimentazione.
- Se l'indicatore diventa verde dopo l'accensione, ciò indica che il dispositivo è completamente carico. Premere il pulsante di accensione per iniziare.

L'INDICATORE RIMANE ROSSO DOPO 4 ORE O PIÙ DI RICARICA.

- Verificare che il dispositivo sia correttamente collegato alla presa. Verificare prima della ricarica.
- Se dell'acqua entra nel dispositivo durante il suo funzionamento, potrebbe danneggiarne i circuiti interni e determinare una ricarica anomala.
- Si prega di contattare il servizio clienti di HiCOZY per qualsiasi altro problema emerga.

LA SPAZZOLA SMETTE DI RUOTARE DURANTE IL FUNZIONAMENTO.

- A. Se l'indicatore rosso lampeggia per 30 secondi e poi si ferma, l'utente potrebbe aver premuto con troppa forza sulla spazzola; grazie al suo sistema di protezione, la lavapavimenti si blocca automaticamente. Premere il pulsante di accensione una o due volte per riavviare il dispositivo.
- Se l'indicatore rosso continua a lampeggiare, ciò indica che la batteria è scarica. Utilizzare il dispositivo dopo averlo caricato completamente.
- Se il prodotto smette di ruotare dopo meno di 10 secondi o se la rotazione non riprende dopo aver premuto due volte il pulsante di accensione, si prega di contattare il servizio clienti HiCOZY via e-mail.

L'INDICATORE È VERDE (COMPLETAMENTE CARICO), MA LA SPAZZOLA NON GIRA.

- Verificare che la spazzola sia collegata saldamente alla prolunga e alla maniglia. Per le istruzioni di installazione, consultare la parte relativa alle istruzioni di installazione di questo manuale.
- Se tutti i collegamenti sono corretti e il dispositivo non è stato precedentemente immerso in acqua, ma la spazzola non gira dopo l'accensione, o la spazzola smette di girare quando l'utente applica una forza non eccessiva, contattare il servizio clienti HiCOZY via e-mail.

LA TESTINA GIRA PER MENO DI 120 MINUTI O NON FUNZIONA DOPO AVER PREMUTO DUE VOLTE IL PULSANTE DI ACCENSIONE QUANDO LA BATTERIA È COMPLETAMENTE CARICA.

L'utente può esercitare una pressione variabile durante il funzionamento. Se le spazzole vengono continuamente premute con troppa forza, il tempo di funzionamento sarà inferiore a 120 minuti. Per prolungare la durata di funzionamento, non premere troppo forte le spazzole, altrimenti la frequente pressione dura danneggerà le spazzole.

PERIODO DI GARANZIA

GARANZIA LIMITATA DI 1 ANNO DI HiCOZY

Per il periodo di:

Un anno dalla data dell'acquisto originario.

Coperture per elettrodomestici:

Se la Lavapavimenti elettrica senza fili si guasta a causa di un difetto dei materiali o della lavorazione, nel periodo della garanzia limitata di un anno, HiCOZY sostituirà il prodotto con uno nuovo o rimborserà il prezzo di acquisto a sola discrezione di HiCOZY.

Cosa non è coperto da HiCOZY:

- Uscite del riparatore.
- Manutenzione impropria
- Danni accidentali o consequenziali causati da possibili difetti del dispositivo.
- Costi di manodopera e altri costi per l'installazione e/o lo spostamento del dispositivo.
- La normale usura delle spazzole.

Ogni Lavapavimenti elettrica senza fili di HiCOZY è garantita essere esente da difetti di materiale e lavorazione. Questa garanzia non copre i danni derivanti da negligenza, uso improprio, contaminazione, alterazione, incidente o condizioni anomale di funzionamento o manipolazione. Questa garanzia copre solo l'acquirente originale e non è trasferibile.

HiCOZY desidera sempre fornire ai suoi clienti dei prodotti e un servizio clienti di assoluta eccellenza.

Hai domande o dubbi? Saremo felici di aiutarti!

Contattaci all'indirizzo e-mail support@hicozy.com.

HiCOZY